

U6

U7

DOCUMENT EXPLICATIF

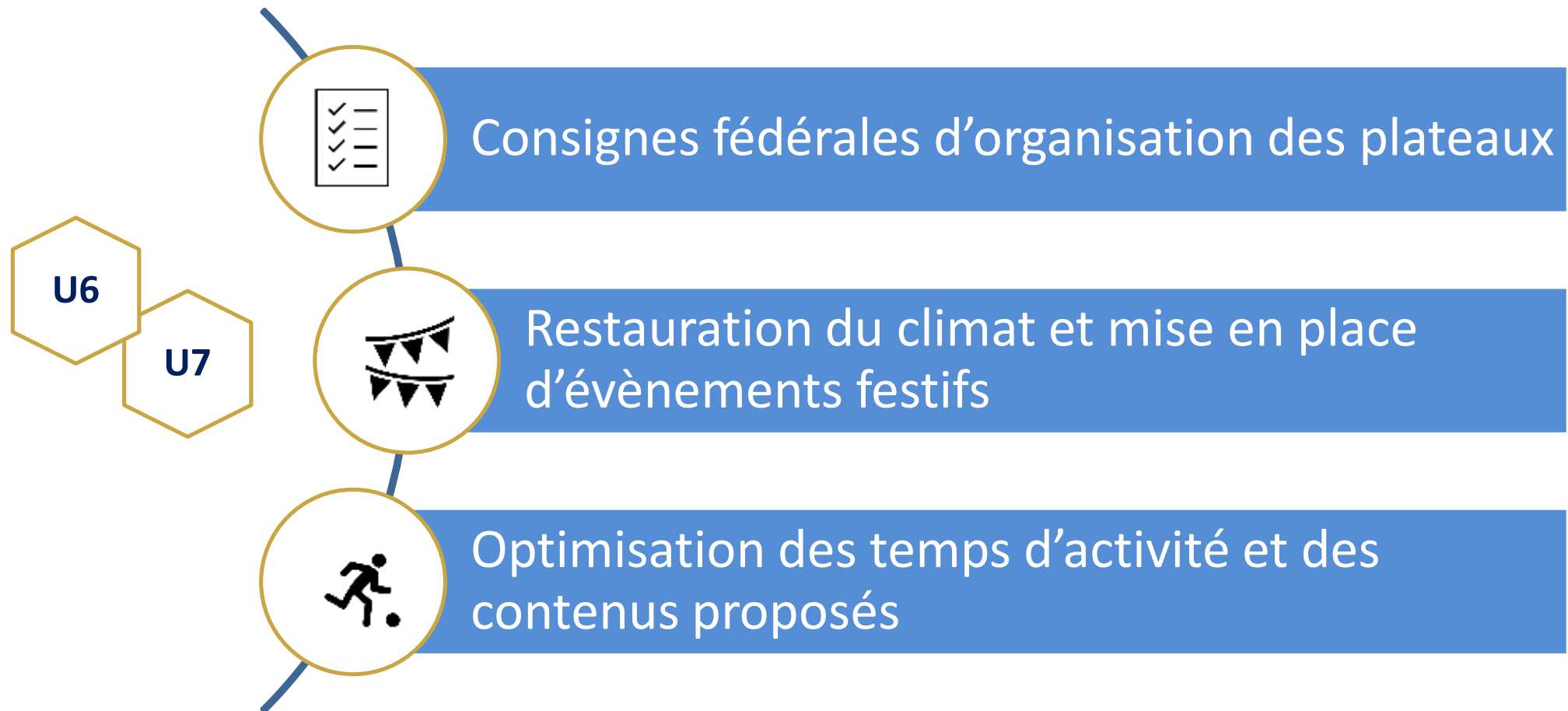
SAISON 2022-2023

LA PRATIQUE DES U6-U7



DOCUMENT EXPLICATIF

MOYENS



INSTALLATION DU TERRAIN

U6

U7

CONSIGNES FÉDÉRALES D'ORGANISATION DES PLATEAUX

RIGUEUR ET SIMPLICITÉ DANS L'INSTALLATION DU TERRAIN

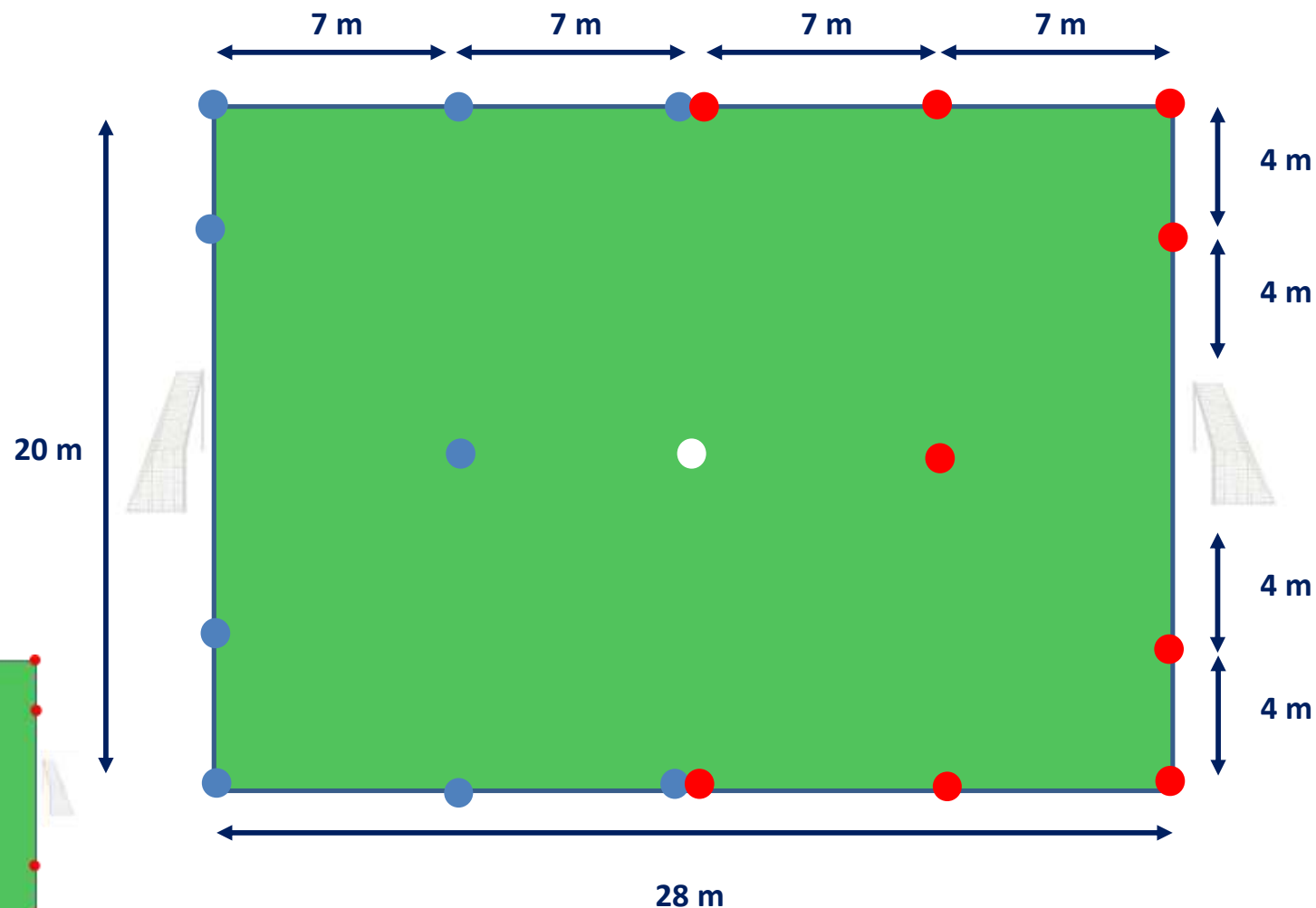
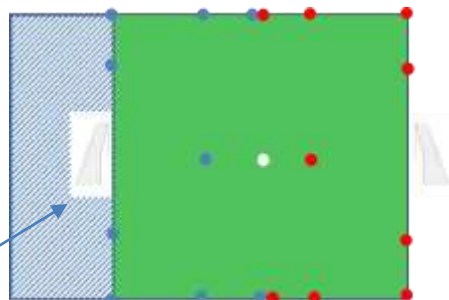
Terrain 4c4 :

- Dimension : 28 x 20 m
- Multiple de 7 sur la longueur
- Multiple de 4 sur la largeur
- But avec filet de 4m x 1,5m
- Balisage avec notion de camp (9 coupelles bleues / 9 coupelles rouges et 1 coupelle blanche → kit de délimitation)

ballon magique 2c2 ou 3c3:

- Dimension : 21 x 20 m
(suppression d'une bande du terrain de 7m x 20m)

Déplacer le
but sur la
ligne des 7 m



DOCUMENT EXPLICATIF

U6

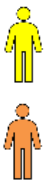
U7

CONSIGNES FÉDÉRALES D'ORGANISATION DES PLATEAUX (RIGUEUR)

IDENTIFICATION DES OFFICIELS SUR LE TERRAIN

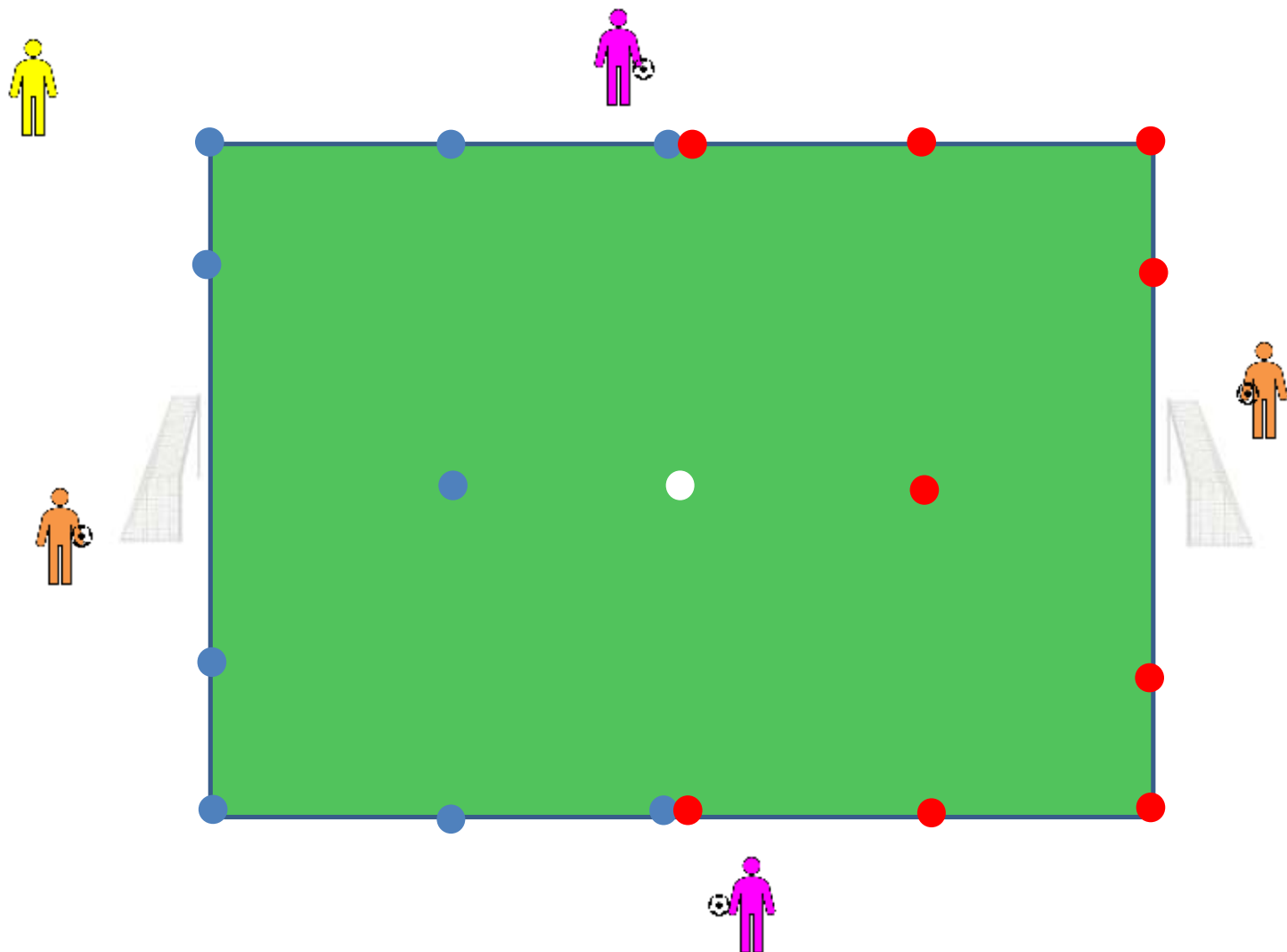
Avec une chasuble de couleurs

- 1 délégué de plateau qui veille au bon climat des plateaux
- 1 référent accueil qui assure des missions d'accueil des équipes, d'installation dans les vestiaires et d'informations
- 1 responsable technique qui assure l'organisation, la coordination du plateau
- 1 parent ballon qui se trouvent derrière chacun des buts



Sans chasuble de couleurs

- 1 éducateur par équipe



DOCUMENT EXPLICATIF

CONSIGNES FÉDÉRALES D'ORGANISATION DES PLATEAUX (RIGUEUR)

U6

U7

CADRAGE DES EFFECTIFS AUTORISÉS G ET F

Pratique U6-U7 :

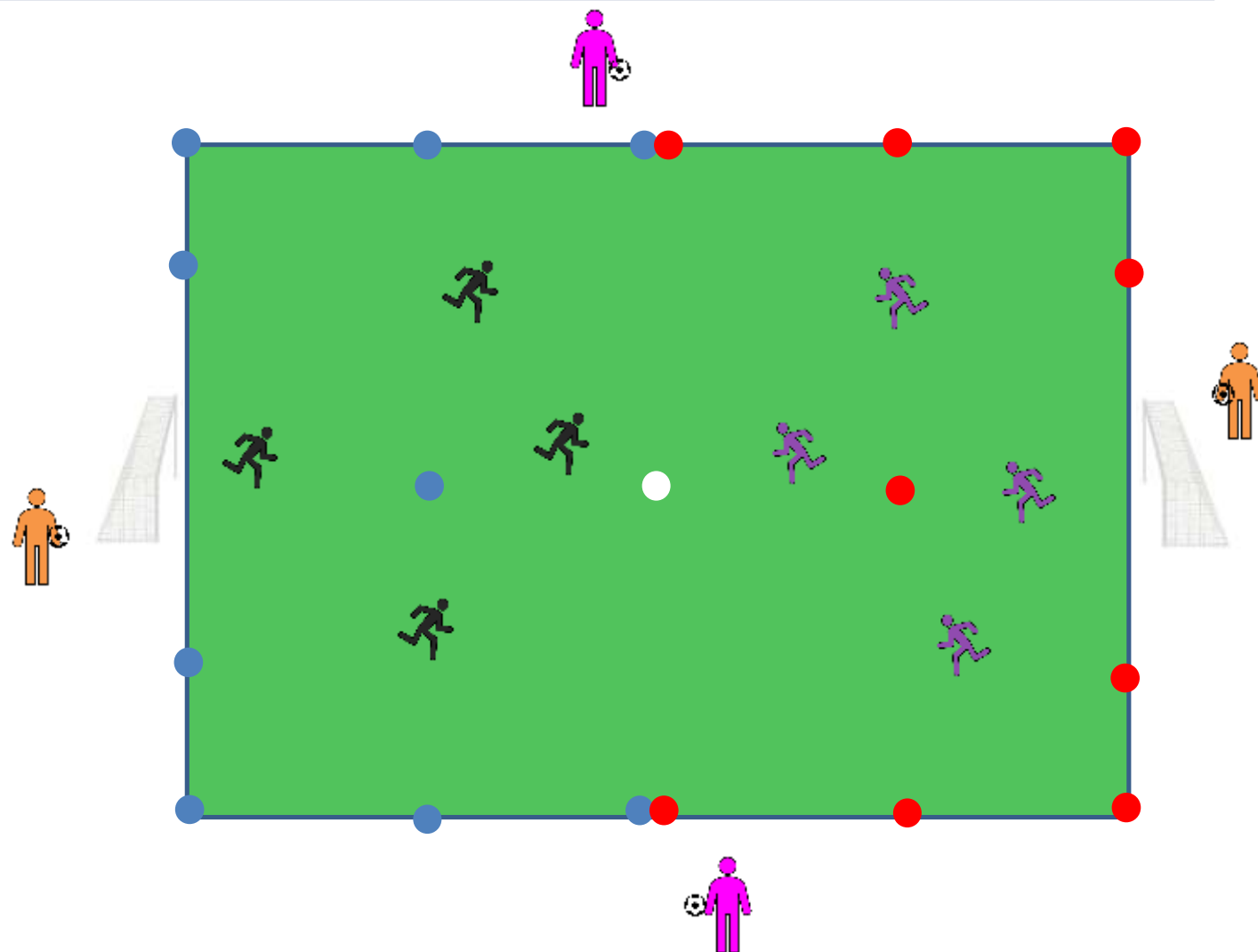
Nbre de joueurs/joueuses autorisé(e)s : **4 contre 4**

Dans la cadre d'une pratique dissociée entre **les U6 et les U7**, le nombre de joueurs/joueuses autorisé(e)s sera :

- **U7 : 4 contre 4**
- **U6 : 3 contre 3**

Dans le cadre d'une pratique dissociée par **niveau 1 et 2** sur le même terrain, le nombre de joueurs/joueuses autorisé(e)s sera :

- **Niveau 1 : 4 contre 4**
- **Niveau 2 : 4 contre 4 (3 contre 3 possible)**



DOCUMENT EXPLICATIF

RESTAURATION DU CLIMAT ET MISE EN PLACE D'ÉVÈNEMENTS FESTIFS

U6

U7

UNE SAISON RICHE ET RYTHMÉE

- **6 temps forts**
(Rentrée du foot, Halloween, Noël, Carnaval, Pâques, JND)
- **Alternance de plateau classique et festifoot**
- **Entre 13 et 17 dates dans la saison**

FESTIFOOT



HALLOWEEN
15/10/2022



FESTIFOOT



CARNAVAL
Date définie au niveau Ligue

RASSEMBLEMENT DE MASSE



10/06/2023

24/09/2022



INTRA CLUB

NOEL
10 ou 17/12/2022



FUTSAL

PAQUES
Date définie au niveau Ligue



FESTIFOOT



DOCUMENT EXPLICATIF

U6

U7

RESTAURATION DU CLIMAT ET MISE EN PLACE D'ÉVÈNEMENTS FESTIFS

➔ AVANT-MATCH

- Applaudissement des enfants puis ola
- ➔ Remerciements aux adultes de les laisser jouer



2 PROTOCOLES

➔ APRES-MATCH

- Clapping par l'ensemble des personnes présentes
- ➔ Remerciements



DOCUMENT EXPLICATIF

OPTIMISATION DES TEMPS D'ACTIVITÉ ET DES CONTENUS PROPOSÉS

U6

U7

LES LOIS DU JEU

- **Relance protégée :** Dans la zone de 7m x 20m
- **Coup de pied de réparation (penalty) :** Sur la ligne des 7m au milieu du but
- **Rentrée de touche :**
- **Coup de pied de coin (corner)**

2 possibilités pour le joueur/joueuse



Conduite de balle

Passe



Précision : Si le joueur/joueuse décide de rentrer en conduite de balle suite à un corner ou à une touche, il/elle joue librement et donc il/elle peut tirer et donc marquer un but.



LE TEMPS DE JEU

- **Le temps de jeu est de 50 min, découpé en 5 parties de 10 min**



Temps de match / Forme jouée / Ballon magique (explications ci-après)
(Plus de précisions seront apportées au séminaire des CT en juillet sur la répartition et les effectifs)

ORGANISATION DU PLATEAU

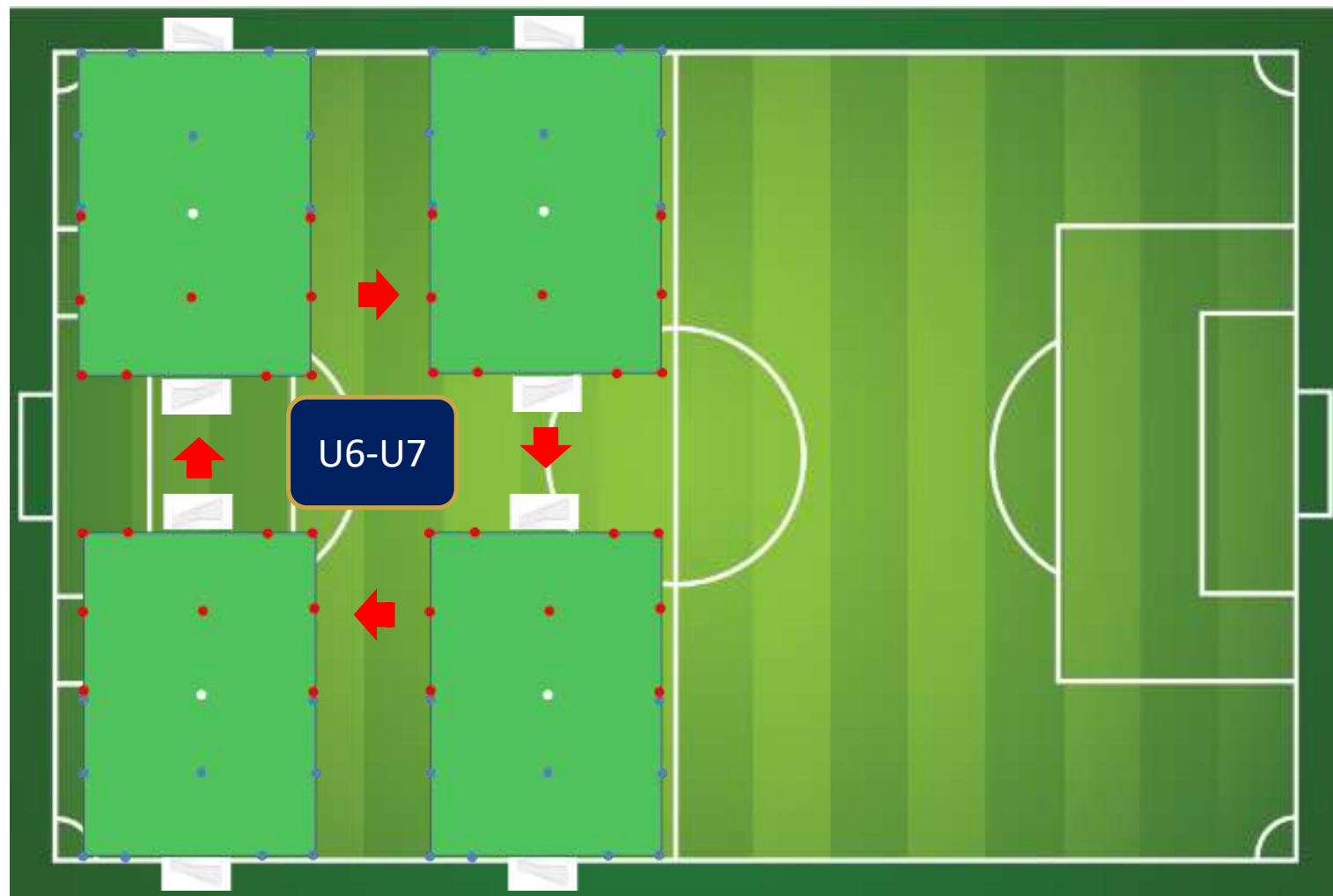
U6

U7

OPTIMISATION DES TEMPS D'ACTIVITÉ ET DES CONTENUS PROPOSÉS

L'ORGANISATION D'UN PLATEAU

- **Dissociation des U6 et des U7 sur le même terrain**
 - ½ terrain U6 (possibilité d'intégrer des U7 débutants)
 - ½ terrain U7
- **Simplification des rotations**
 - Les équipes camp bleu restent sur place
 - Les équipes camp rouge tournent dans le sens des aiguilles d'une montre
 - Toutes les équipes font la même pratique en même temps : Ballon magique puis 4c4
- **Mise en place de formes jouées, du ballon magique sur le même espace de jeu**
 - Peu d'installations de matériel



U6

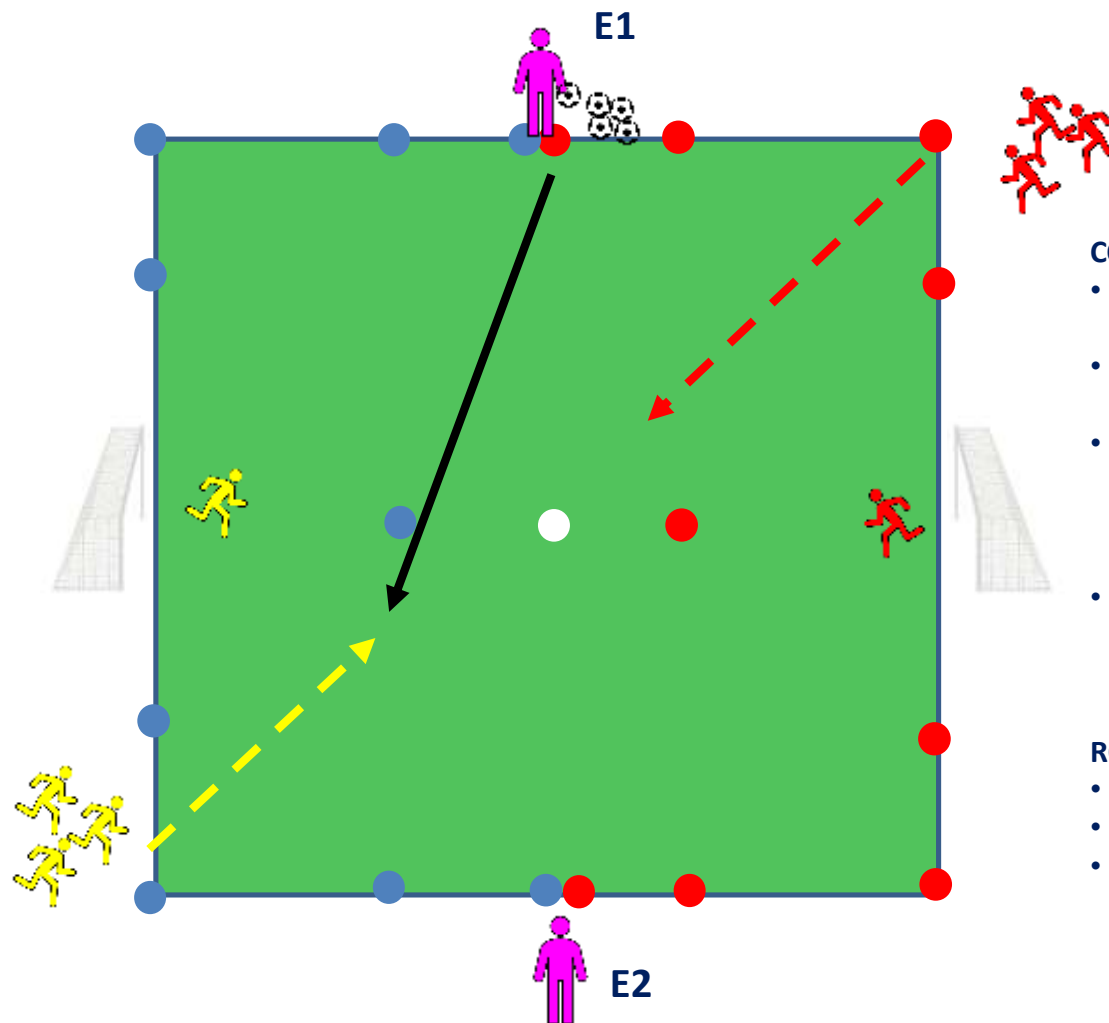
U7

LE BALLON-MAGIQUE – 2 CONTRE 2

OPTIMISATION DES TEMPS D'ACTIVITÉ ET DES CONTENUS PROPOSÉS

GRANDS PRINCIPES

- Educateur équipe 1 (E1) transmet le ballon au 1er joueur rouge ou jaune (passe dans les pieds du joueur).
- Le joueur ayant le ballon doit aller marquer dans le but adverse en éliminant son adversaire.
 - Si l'adversaire récupère le ballon, il tente de marquer à son tour.
 - Si le ballon est récupéré par le GB; relance à son partenaire.
 - Si le ballon sort en touche ou en sortie de but, E1 injecte un 2^{ème} ballon en criant « Ballon magique ». Les joueurs se disputent alors ce ballon.
 - A la fin de la séquence, les enfants quittent le terrain par les portes latérales et on recommence avec 2 autres.



CONSEILS pour E1 :

- Ne pas dépasser 30 secondes de jeu (1 à 2 ballons)
- Ne pas donner le ballon toujours à la même équipe
- Sur le ballon magique, donner correctement le ballon (à la main ou aux pieds) pour favoriser le contrôle de la part des enfants.
- Essayer de donner le ballon à un joueur/joueuse l'ayant eu le moins souvent.

ROLE DE E2 :

- Conseille, guide les joueurs
- Contrôle le temps de la séquence
- Au bout de 4 passages, changer les GB