



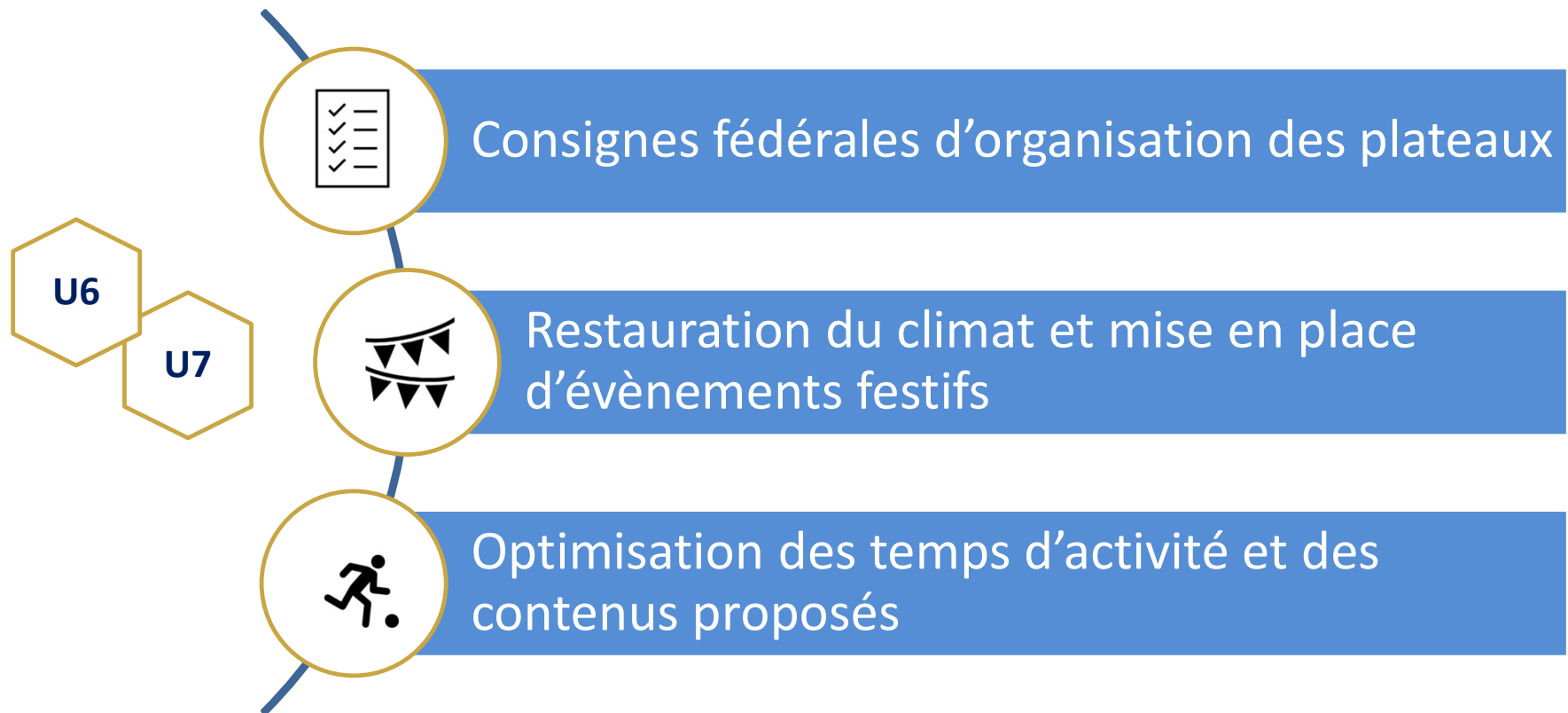
# DOCUMENT EXPLICATIF

SAISON 2023-2024

## LA PRATIQUE DES U6-U7



# MOYENS



# INSTALLATION DU TERRAIN

U6

U7

CONSIGNES FÉDÉRALES D'ORGANISATION DES PLATEAUX

## RIGUEUR ET SIMPLICITÉ DANS L'INSTALLATION DU TERRAIN

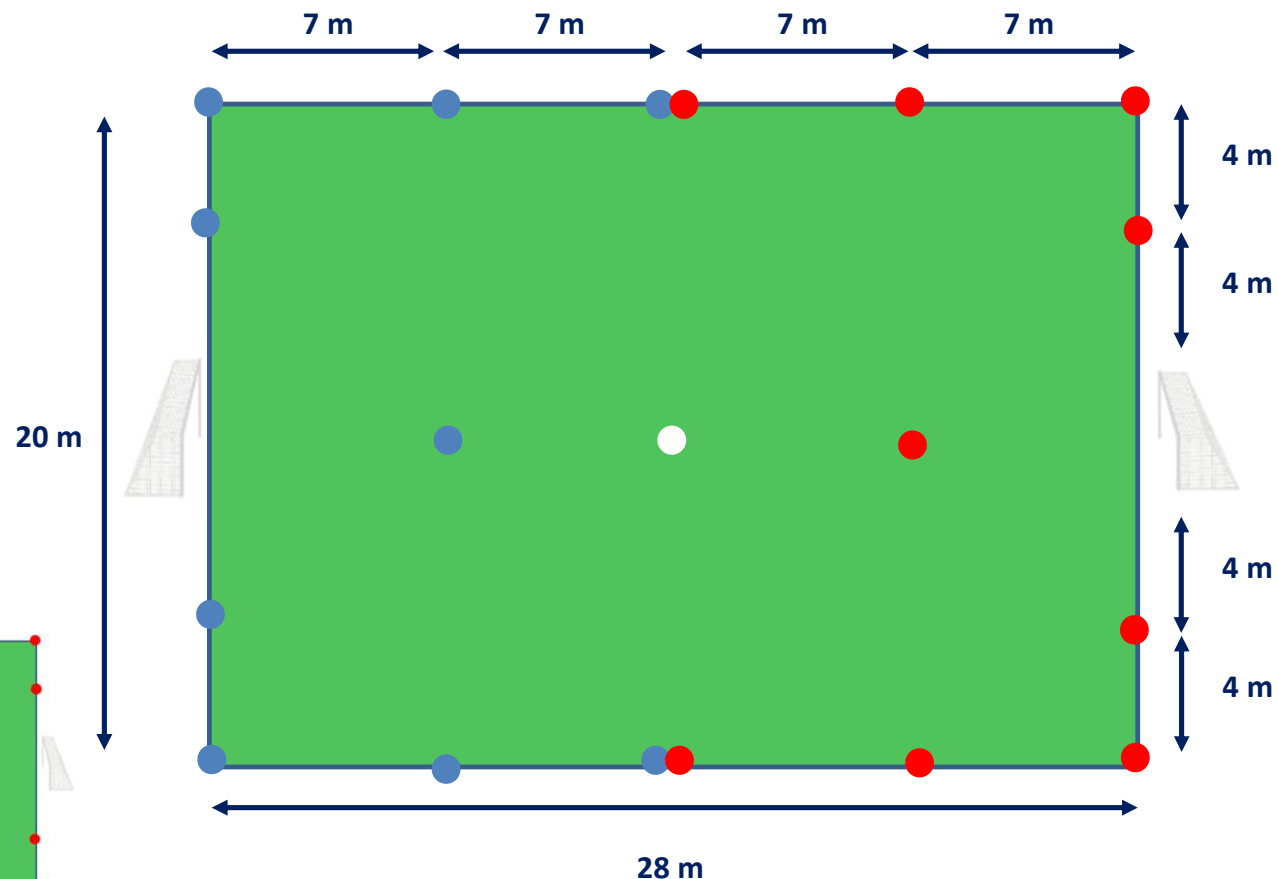
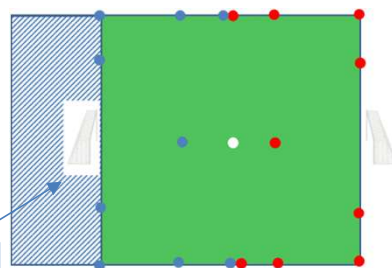
### Terrain 4c4 :

- Dimension : 28 x 20 m
- Multiple de 7 sur la longueur
- Multiple de 4 sur la largeur
- But avec filet de 4m x 1,5m
- Balisage avec notion de camp (9 coupelles bleues / 9 coupelles rouges et 1 coupelle blanche → kit de délimitation)

### ballon magique 2c2 ou 3c3:

- Dimension : 21 x 20 m  
(suppression d'une bande du terrain de 7m x 20m)

Déplacer le  
but sur la  
ligne des 7 m



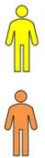
# IDENTIFICATION DES OFFICIELS SUR LE TERRAIN

U6

U7

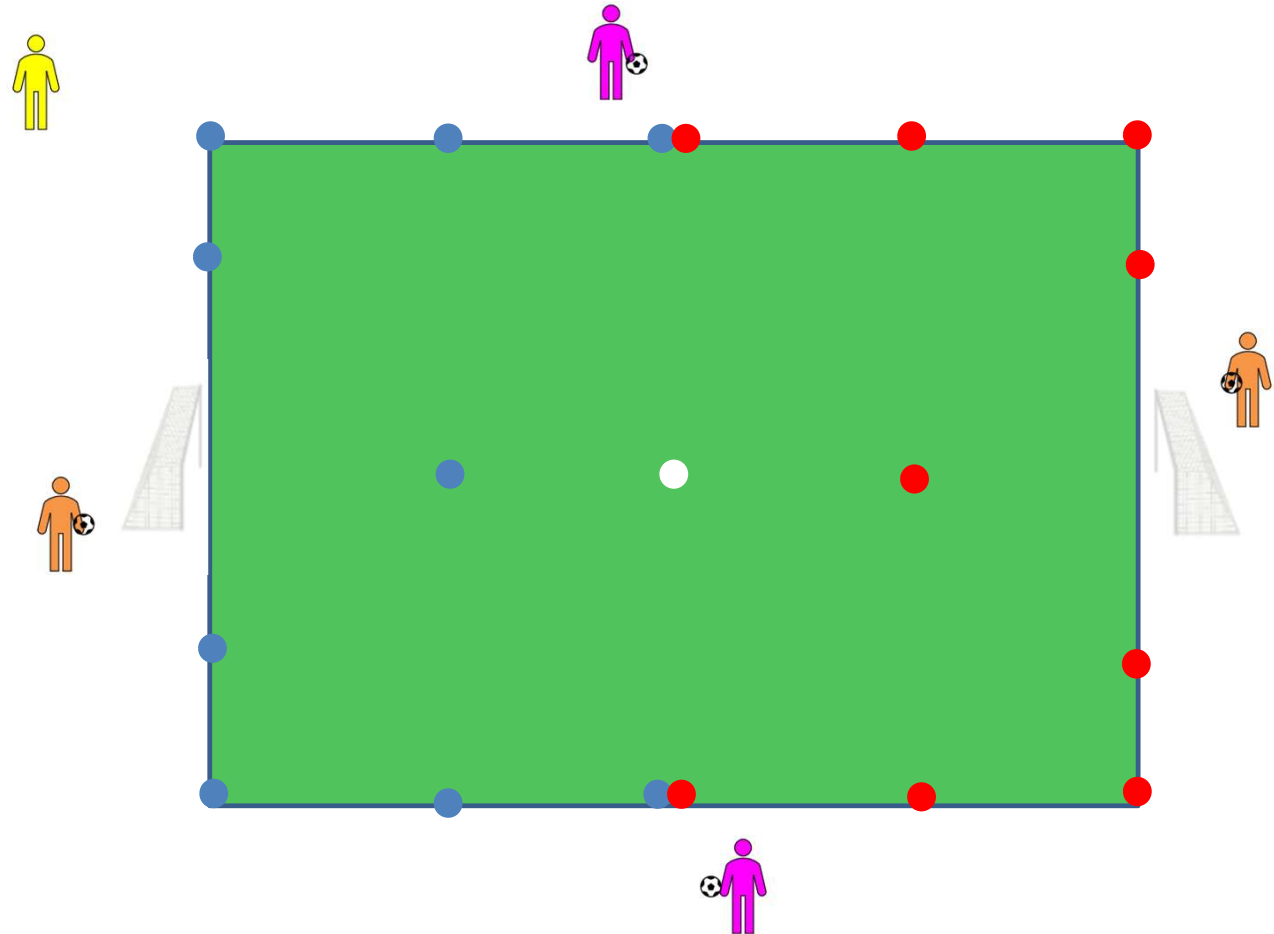
## Avec une chasuble de couleurs

- 1 **délégué de plateau** qui veille au bon climat des plateaux
- 1 **référent accueil** qui assure des missions d'accueil des équipes, d'installation dans les vestiaires et d'informations
- 1 **responsable technique** qui assure l'organisation, la coordination du plateau
- 1 **parent ballon** qui se trouvent derrière chacun des buts



## Sans chasuble de couleurs

- 1 **éducateur** par équipe



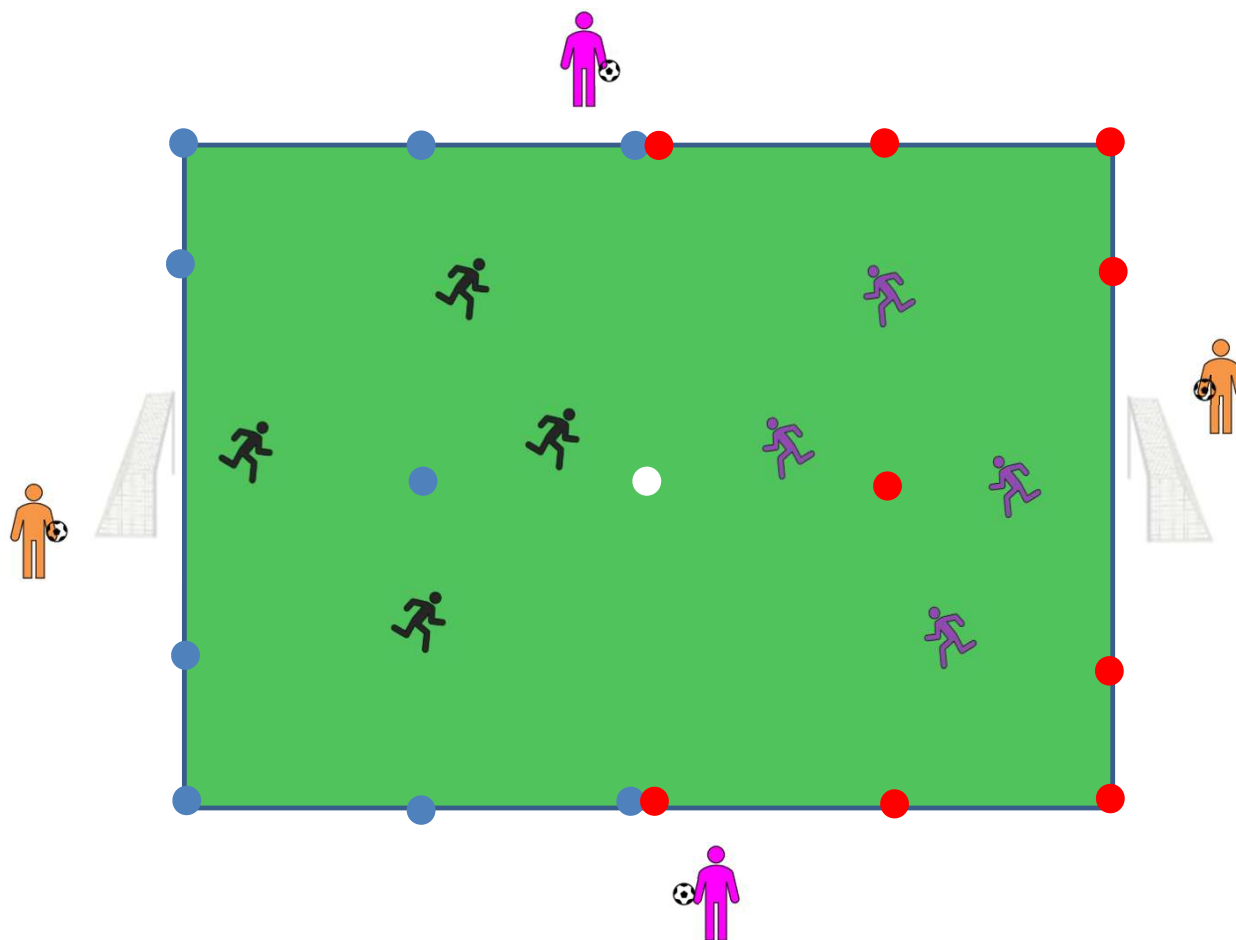
# CADRAGE DES EFFECTIFS AUTORISES

U6

U7

## Pratique U6-U7 :

Nbre de joueurs/joueuses autorisé(e)s : **4 contre 4**



# MISE EN PLACE D'ÉVÉNEMENTS FESTIFS

U6

U7

## UNE SAISON RICHE ET RYTHMÉE

- **6 temps forts**  
(Rentrée du foot, Halloween, Noël, Carnaval, Pâques, JND)
- **Alternance de**  
plateau classique et festifoot
- **19 dates dans la**  
saison

FESTIFOOT



HALLOWEEN  
21/10/2023

FESTIFOOT



CARNAVAL  
Date définie au  
niveau Ligue

RASSEMBLEMENT  
DE MASSE

JOURNÉE NATIONALE  
des  
Débutants

08/06/2024

30/09/2023



INTRA CLUB

NOEL

02 ou 09/12/2023



FUTSAL

PAQUES  
Date définie au  
niveau Ligue



FESTIFOOT



Direction Technique Nationale - La pratique U6-U7 .

PERFORMANCES  
2024  
FFP

# RESTAURATION DU CLIMAT

U6

U7

## ➔ AVANT-MATCH

- Applaudissement des enfants puis ola
- ➔ Remerciements aux adultes de les laisser jouer



## 2 PROTOCOLES

## ➔ APRES-MATCH

- Clapping par l'ensemble des personnes présentes
- ➔ Remerciements



# OPTIMISATION DES TEMPS D'ACTIVITÉS ET DES CONTENUS PROPOSÉS

U6

U7

## LES LOIS DU JEU

- **Relance protégée :** Dans la zone de 7m x 20m
- **Coup de pied de réparation (penalty) :** Sur la ligne des 7m au milieu du but
- **Rentrée de touche :**
- **Coup de pied de coin (corner)**

2 possibilités pour  
le joueur/joueuse



Conduite de balle

Passe



**Précision :** Si le joueur/joueuse décide de rentrer en conduite de balle suite à un corner ou à une touche, il/elle joue librement et donc il/elle peut tirer et donc marquer un but.

## LE TEMPS DE JEU

- Le temps de jeu est de 50 min, découpé en 5 parties de 10 min



**Temps de match / Forme jouée / Ballon magique (explications ci-après)**



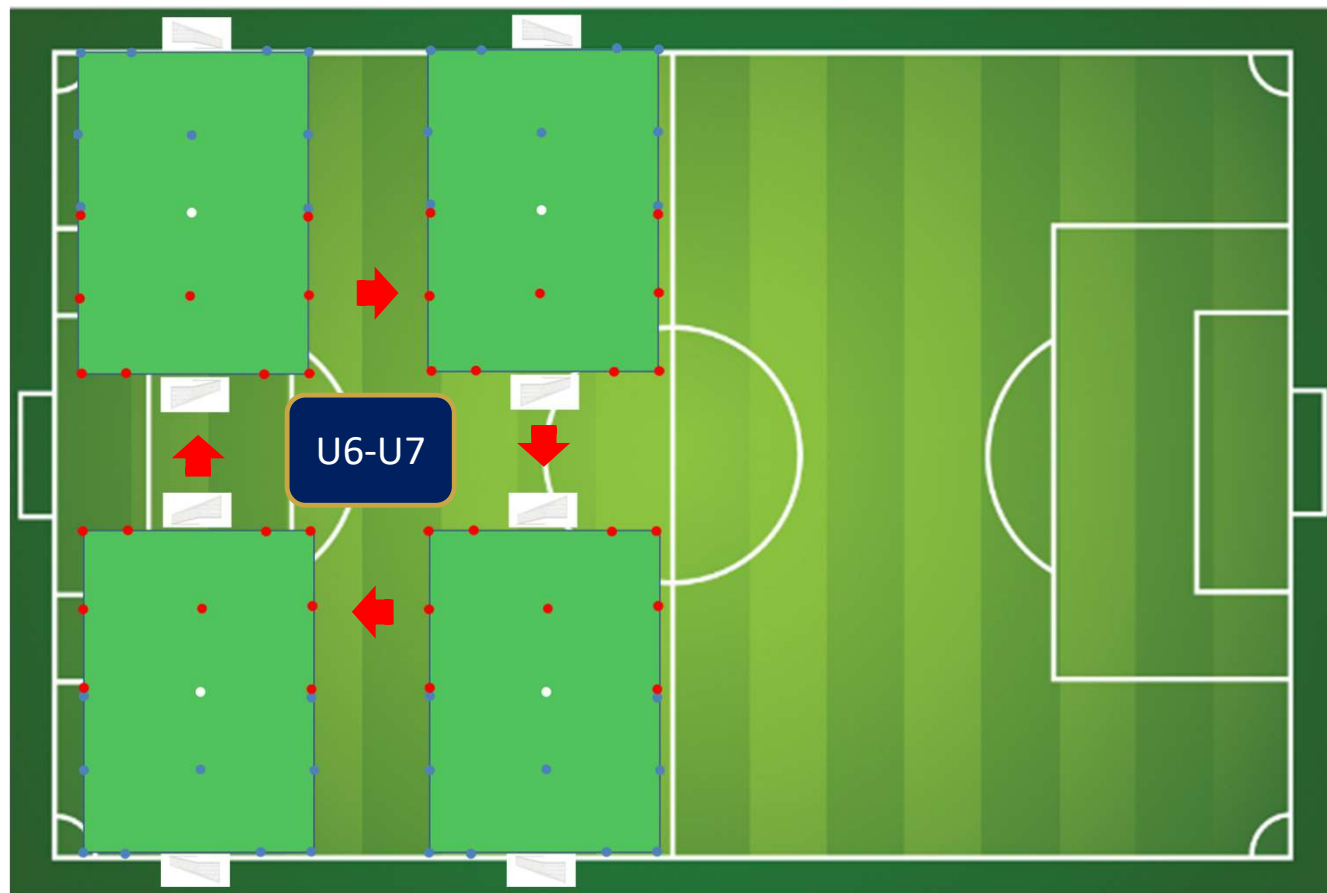


# ORGANISATION DU PLATEAU

U6

U7

- **Simplification des rotations**
  - Les équipes camp bleu restent sur place
  - Les équipes camp rouge tournent dans le sens des aiguilles d'une montre
  - Toutes les équipes font la même pratique en même temps : Ballon magique puis 4c4
- **Mise en place de formes jouées, du ballon magique sur le même espace de jeu**
  - Peu d'installations de matériel



U6

U7

# LA PRATIQUE DES U6-U7

SAISON 2022-2023

## LE BALLON MAGIQUE



# LE BALLON-MAGIQUE – 2 CONTRE 2

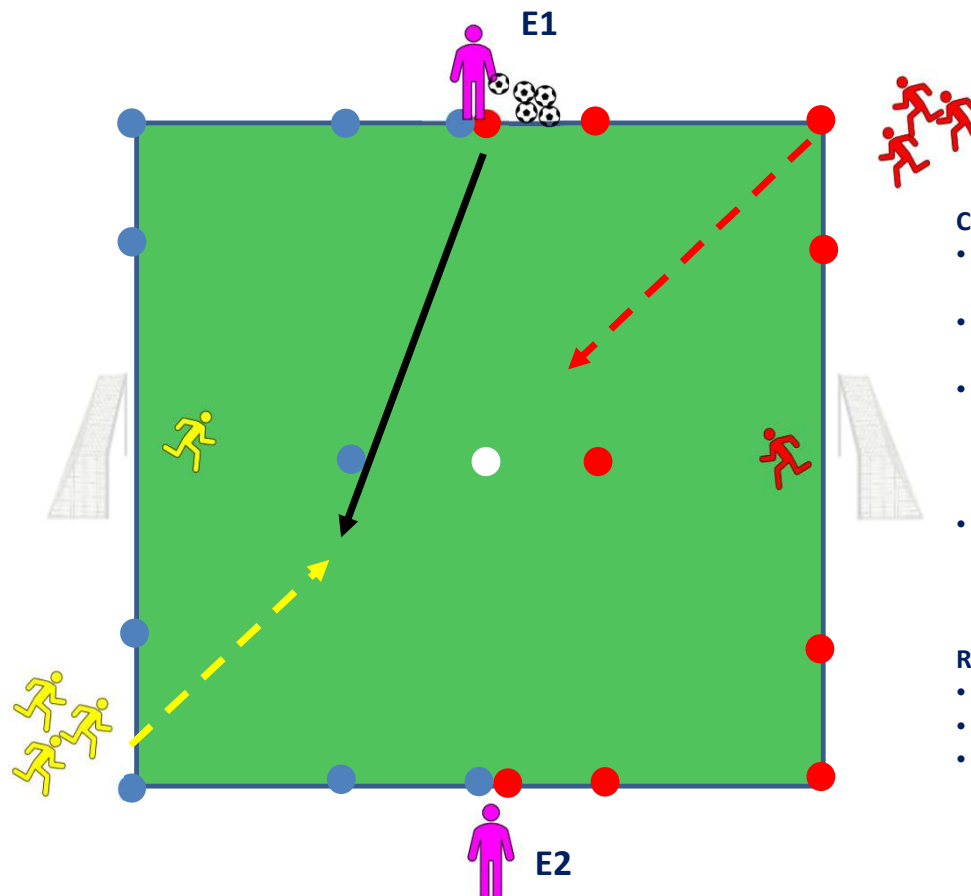
U6

U7

OPTIMISATION DES TEMPS D'ACTIVITÉ ET DES CONTENUS PROPOSÉS

## GRANDS PRINCIPES

- Educateur équipe 1 (E1) transmet le ballon au 1er joueur rouge ou jaune (passe dans les pieds du joueur).
- Le joueur ayant le ballon doit aller marquer dans le but adverse en éliminant son adversaire.
  - Si l'adversaire récupère le ballon, il tente de marquer à son tour.
  - Si le ballon est récupéré par le GB; relance à son partenaire.
  - Si le ballon sort en touche ou en sortie de but, E1 injecte un 2<sup>ème</sup> ballon en criant « Ballon magique ». Les joueurs se disputent alors ce ballon.
  - A la fin de la séquence, les enfants quittent le terrain par les portes latérales et on recommence avec 2 autres.



## CONSEILS pour E1 :

- Ne pas dépasser 30 secondes de jeu (1 à 2 ballons)
- Ne pas donner le ballon toujours à la même équipe
- Sur le ballon magique, donner correctement le ballon (à la main ou aux pieds) pour favoriser le contrôle de la part des enfants.
- Essayer de donner le ballon à un joueur/joueuse l'ayant eu le moins souvent.

## ROLE DE E2 :

- Conseille, guide les joueurs
- Contrôle le temps de la séquence
- Au bout de 4 passages, changer les GB

# LE BALLON MAGIQUE – 3 CONTRE 3

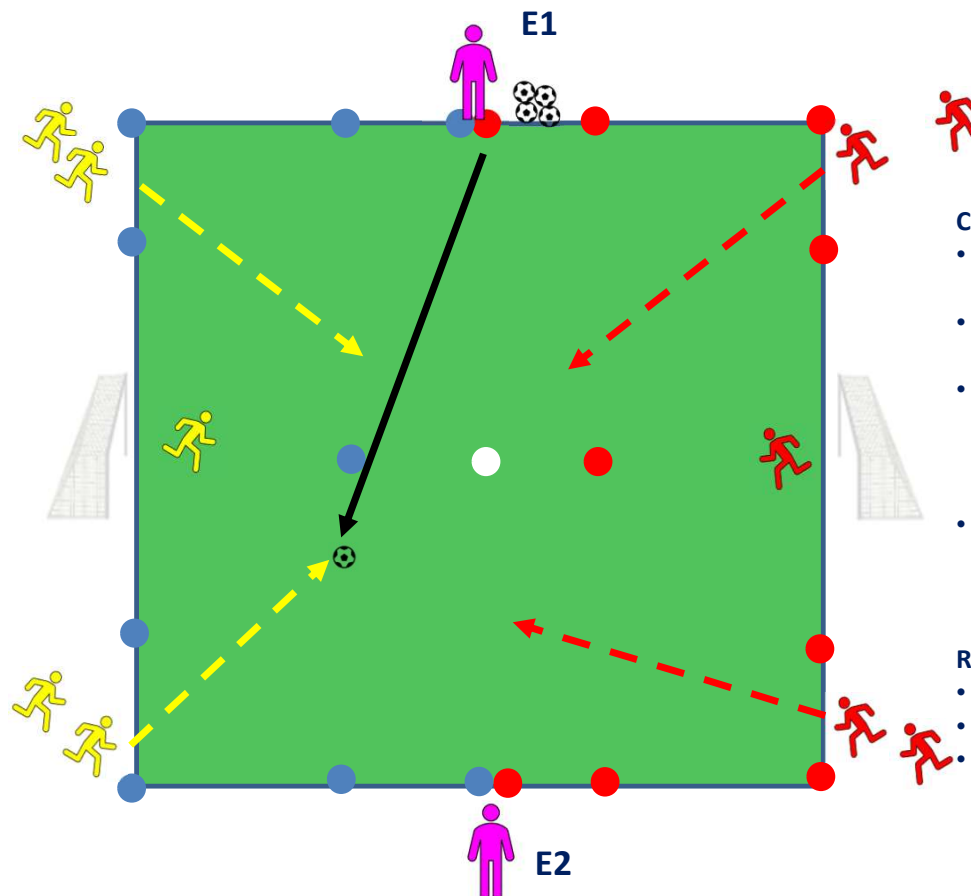
U6

U7

OPTIMISATION DES TEMPS D'ACTIVITÉ ET DES CONTENUS PROPOSÉS

## GRANDS PRINCIPES

- Educateur équipe 1 (E1) transmet le ballon à un des deux joueurs rouge ou jaune (passe dans les pieds du joueur).
- L'équipe ayant le ballon doit aller marquer dans le but adverse en éliminant son adversaire.
  - Si l'adversaire récupère le ballon, il tente de marquer à son tour.
  - Si le ballon est récupéré par le GB; relance à son partenaire.
  - Si le ballon sort en touche ou en sortie de but, E1 injecte un 2<sup>ème</sup> ballon en criant « Ballon magique ». Les joueurs se disputent alors ce ballon.
  - A la fin de la séquence, les enfants quittent le terrain par les portes latérales et on recommence avec 4 autres.



## CONSEILS pour E1 :

- Ne pas dépasser 30 secondes de jeu (1 à 2 ballons)
- Ne pas donner le ballon toujours à la même équipe
- Sur le ballon magique, donner correctement le ballon (à la main ou aux pieds) pour favoriser le contrôle de la part des enfants.
- Essayer de donner le ballon à un joueur/joueuse l'ayant eu le moins souvent.

## ROLE DE E2 :

- Conseille, guide les joueurs
- Contrôle le temps de la séquence
- Au bout de 4 passages, changer les GB

U6

U7

# LA PRATIQUE DES U6-U7

SAISON 2023-2024

## LE JEU



# JEU U6-U7

U6

U7

## Consignes :

Conduite de balle, pour tirer au but **dans** la zone protégée **avec** gardien de but. Départ du joueur dès que le joueur précédent a tiré. Retour du tireur au départ avec le ballon pour le joueur suivant.

## But :

Mise en train des enfants

## Déroulement :

2 temps de 4min avec une pause de 2min entre

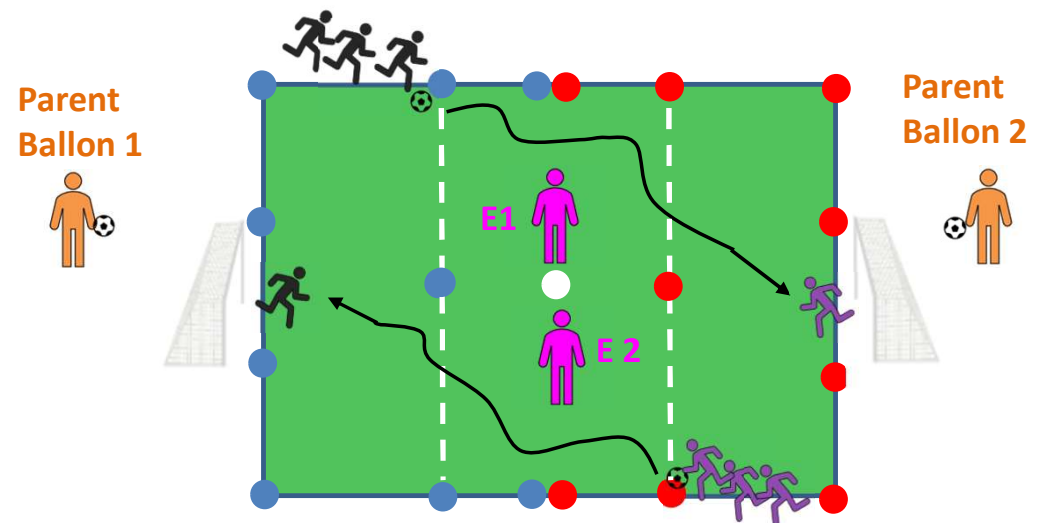
Sur le 2<sup>ème</sup> temps, départ depuis la ligne de touche opposée.

## Animation :

Encourager/valoriser – Faire répéter – Rotation des gardiens de but – Compter les buts

## Matériel :

- 3 ballons par équipe





# LE CONTENU

## OPTIMISATION DES TEMPS D'ACTIVITÉ ET DES CONTENUS PROPOSÉS

### LE PLATEAU

Ordre à respecter pour toutes les équipes

#### Protocole DEBUT DE PLATEAU

Séquence n°1	Jeu
Séquence n°2	Ballon Magique 2c2 (dont GdB)
Séquence n°3	Ballon Magique 3c3 (dont GdB)
Séquence n°4	Match 4c4
Séquence n°5	Match 4c4

Passage du terrain 21 x 20 au terrain 28 x 20 pour les U7



#### Protocole FIN DE PLATEAU

